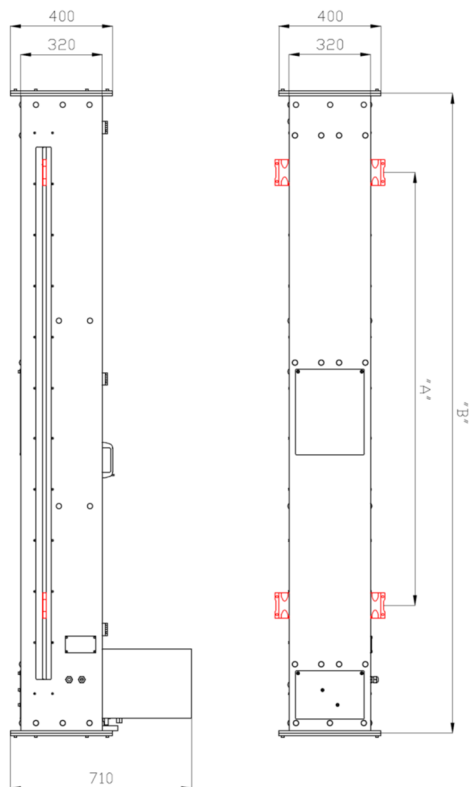
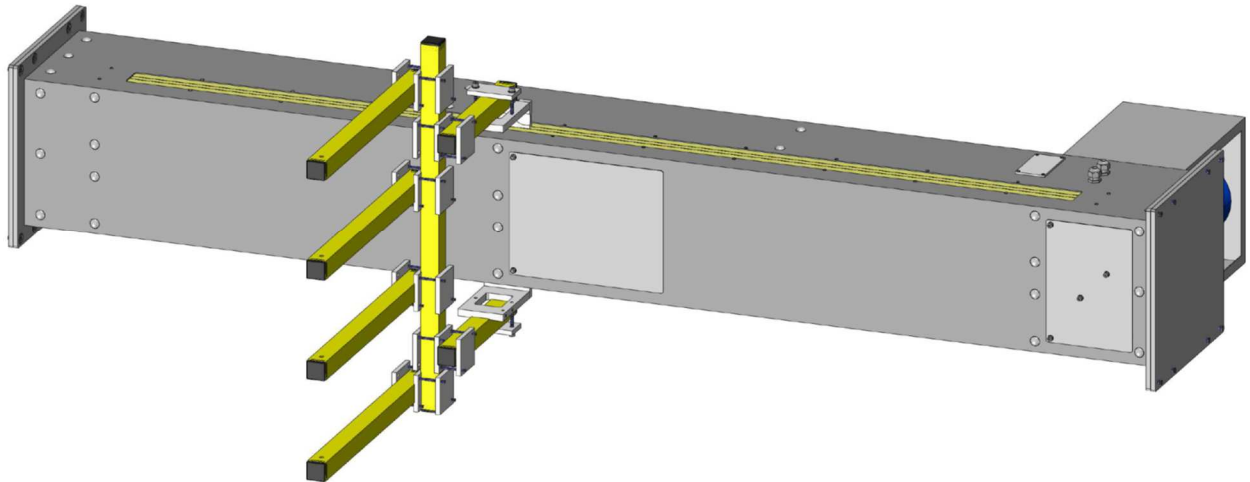


Reciprocatore per la verniciatura orizzontale, dotato di doppia uscita per l'attacco di più pistole di verniciatura, con la possibilità di disporli sia in verticale che in orizzontale.

Può essere progettato anche in previsione di un sistema di rilevamento dimensionale del pezzo.



## CARATTERISTICHE TECNICHE

- Struttura autoportante in acciaio rivestita con vernici a polveri.
- Motoriduttore coassiale 0.55 [KW].
- Movimentazione del carrello tramite cinghia dentata.
- Sistema anti-intrusione polvere.
- Guida di scorrimento in lega leggera a profilo auto-pulente.
- Ruote di scorrimento in materiale anti-frizione.
- Doppia uscita per attacco braccio porta-erogatori, compresa di piastre.
- Lettura di posizione tramite Encoder.
- Controllo motore tramite Inverter Digitale.
- Fine corsa di sicurezza regolabili.
- Corsa costante al variare della velocità.
- Controllo digitale di tutte le funzioni.
- Controllo fermo macchina da convogliatore, con posizionamento programmabile e ripartenza temporizzata impostabile.
- Controllo della corsa con risoluzione di 1 [cm]
- Comandi e controlli tutti effettuabili dal quadro di comando.

MODELLO	SLO 170	SLO 220	SLO 270	SLO 320
ALTEZZA TOTALE [mm] "B"	2510	3010	3510	4010
CORSA UTILE [mm] "A"	1700	2200	2700	3200
VELOCITA' MINIMA [m/min]	5	5	5	5
VELOCITA' MASSIMA [m/min]	50	50	50	50
CONTROLLO MOTORE	Inverter	Inverter	Inverter	Inverter
NUMERO MAX DI EROGATORI	4	4	4	4
PORTATA ATTACCO [Kg]	20	20	20	20
MOTORE [kW]	0,55	0,55	0,55	0,55
CINGHIA	Dentata	Dentata	Dentata	Dentata
MOVIMENTAZIONE CARRELLO	Ruote	Ruote	Ruote	Ruote