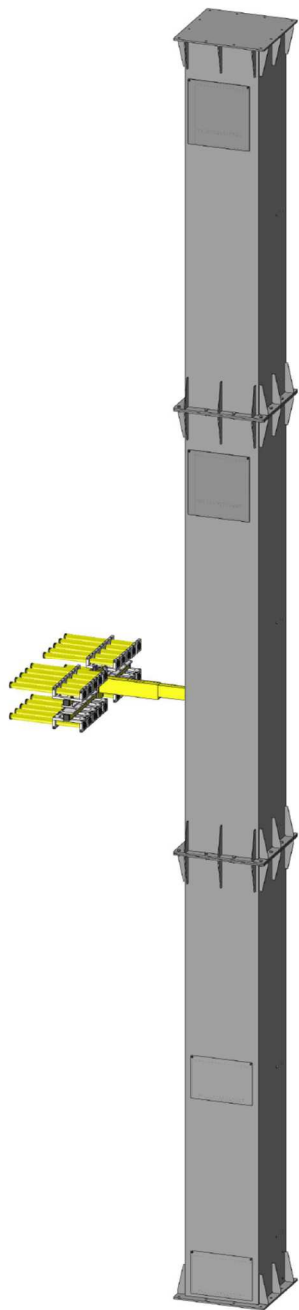
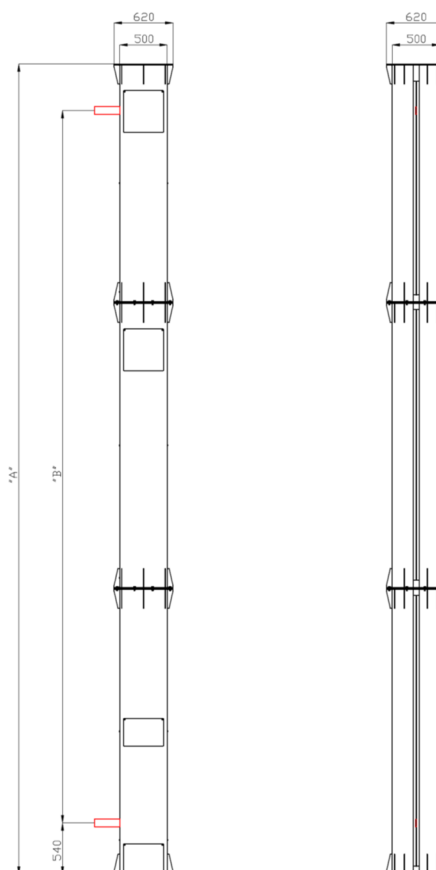


Манипулятор спроектирован для тех случаев, когда требуется широкий диапазон хода и перемещение с большими нагрузками. Манипулятор имеет выход для держателей окрасочных пистолетов, размещенных горизонтально.



Технические характеристики

- Самонесущая стальная конструкция, окрашенная порошковой краской.
- Моторедуктор 1.5 [кВт].
- Зубчатременная передача.
- Система против проникновения порошка.
- Самоочищающаяся направляющая скольжения.
- Колеса скольжения из антифрикционного материала.
- Выход для соединения держателей пистолетов, включая пластины.
- Энкодер.
- Контроль двигателя посредством цифрового инвертора.
- Регулируемые концевики хода безопасности.
- Постоянный ход с регулируемой скоростью.
- Цифровой контроль всех функций.
- Управление остановкой оборудования от привода с программируемым положением и перезапуском, устанавливаемым таймером.
- Контроль хода с точностью 1[см].
- Команды и контроли выполняются с электрошита управления.



МОДЕЛЬ	SVM 700	SVM 800	SVM 900
ОБЩАЯ ВЫСОТА [мм] "А"	8000	9000	10000
ПОЛЕЗНЫЙ ХОД [мм] "В"	7000	8000	9000
МИН. СКОРОСТЬ [м/мин]	5	5	5
МАКС. СКОРОСТЬ [м/мин]	55	55	55
КОНТРОЛЬ ДВИГАТЕЛЯ	инвертор	инвертор	инвертор
МАКС. КОЛИЧЕСТВО ПИСТОЛЕТОВ	20	20	20
ГРУЗОПОДЪЕМНОСТЬ СОЕДИНЕНИЯ [кг]	80	80	80
ДВИГАТЕЛЬ [кВт]	1,5	1,5	1,5
РЕМЕНЬ	зубчатый	зубчатый	зубчатый
ДВИЖЕНИЕ КАРЕТКИ	колеса	колеса	колеса