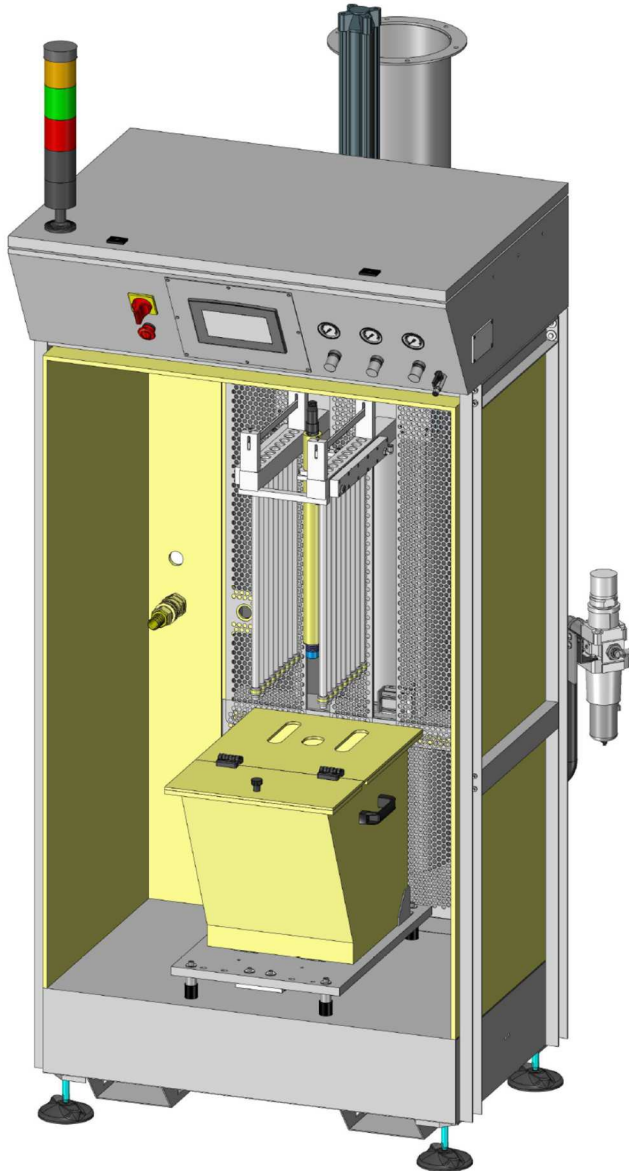


Le Color Center REIND permet un nettoyage rapide et automatique de la trajectoire des poudres (avec un cycle complet de nettoyage allant de 20 à 40 [sec]) et le pistolet aspire la peinture en poudre directement dans le carton. De plus, un cycle d'aspiration de la peinture en poudre en excès permet de maintenir propre l'environnement de travail.



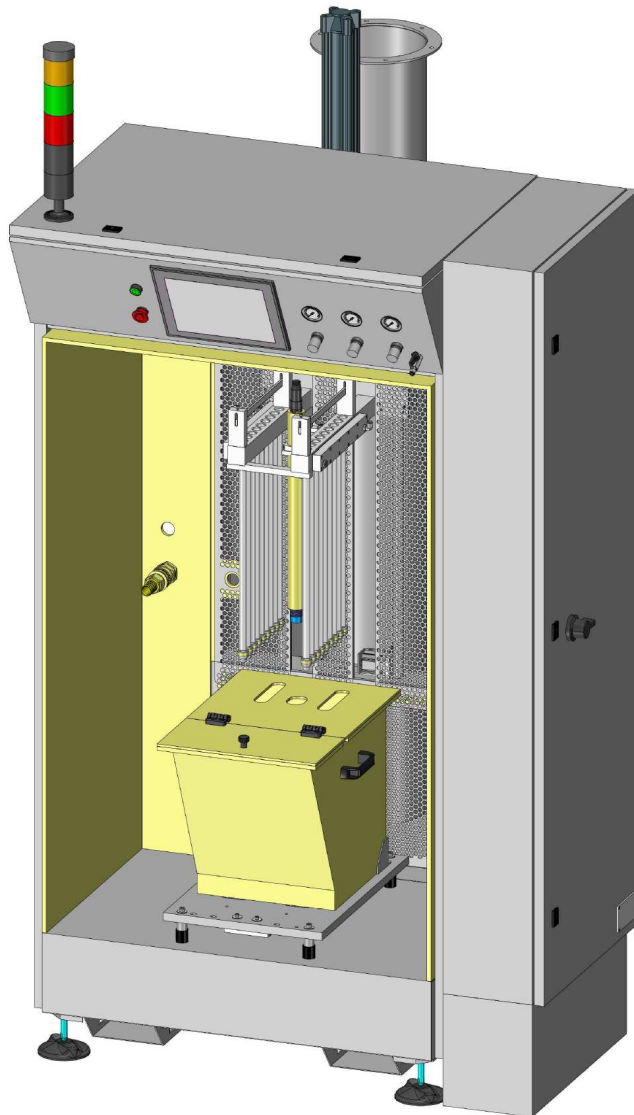
CARACTERISTIQUES TECHNIQUES

- Structure autoportante in acier revêtus de peintures en poudre. Coque autoportante en PVC.
- Cylindre pneumatique, course maximale de 600 [mm], pour la manipulation du groupe aspirant.
- Cylindre pneumatique, course maximale de 100 [mm], pour l'ouverture et la fermeture du tube d'aspiration.
- Cylindre pneumatique de sécurité course courte 20 [mm].
- Régulateur de pression, recevant et ajustant la pression d'entrée de 5-6 [bar].
- Réservoir d'immersion stockant l'air comprimé en le maintenant constant à une pression de 5-6 [bar].
- Vibreur pour le déplacement de la poudre pendant l'aspiration dans le carton.
- Pompe péristaltique de récupération de la poudre, fourni au client sur demande (en plus de la fourniture standard) avec une tableau pneumatique approprié.
- Fourniture unique (seulement Color center)

Color Center : fourniture unique

MODÈLE	COLOR CENTER - fourniture unique	COLOR CENTER - fourniture avec l'automatisation complète
DIMENSIONS RÉCIPIENT DE POUDRE PRÉPARÉE [mm]		NR. 2 - 330x330x430
COURANT ÉLECTRIQUE [VAC]		230
PUISSANCE ACTIVE [W]		100
CLASSE DE PROTECTION		IP55
NIVEAU DE CONTRÔLE		Minimum
DIMENSIONS ÉCRAN "PLC" [mm]	150X85	245x185
DESCRIPTION DU MODÈLE "PLC"	TOUCH SCREEN - V700	TOUCH SCREEN - V1210
FOURNITURE TABLEAUX ÉLECTRIQUES	tableau électrique supérieur	tableau électrique supérieur + tableau électrique latérale
LIMITES DE TEMPÉRATURE [°C]		de 0 à 35
LIMITES D'HUMIDITÉ [%]		50 % à 20 [°C]
PRESSION IDÉAL D'UTILISATION [bar]		5,5
PRESSION DE FLUIDIFICATION: FLUIDISATION [bar]		1-2
PRESSION DE FLUIDIFICATION: TUBES D'ASPIRATION [bar]		0,5-0,8
PRESSION DU VIBRATEUR [bar]		2,5-3,5

Le Color Center REIND permet un nettoyage rapide et automatique de la trajectoire des poudres (avec un cycle complet de nettoyage allant de 20 à 40 [sec]) et le pistolet aspire la peinture en poudre directement dans le carton. De plus, un cycle d'aspiration de la peinture en poudre en excès permet de maintenir propre l'environnement de travail.

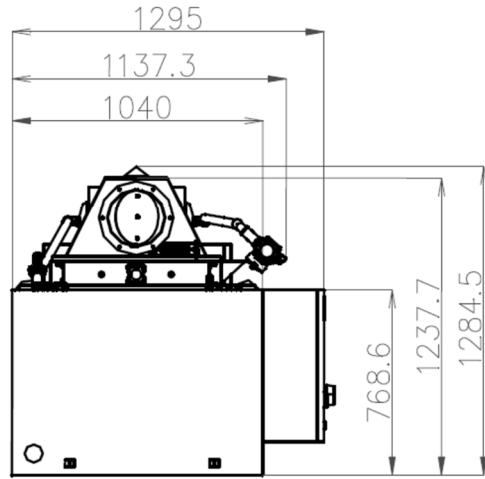
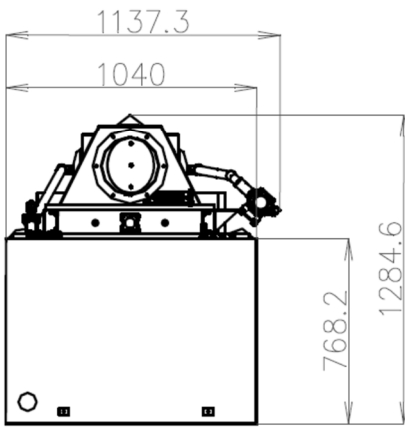
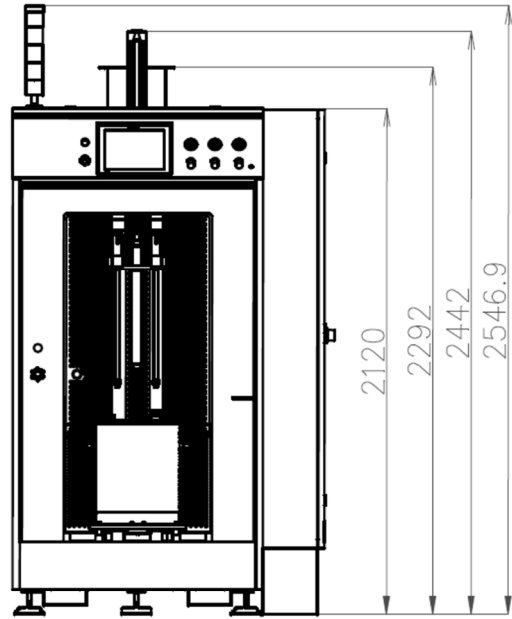
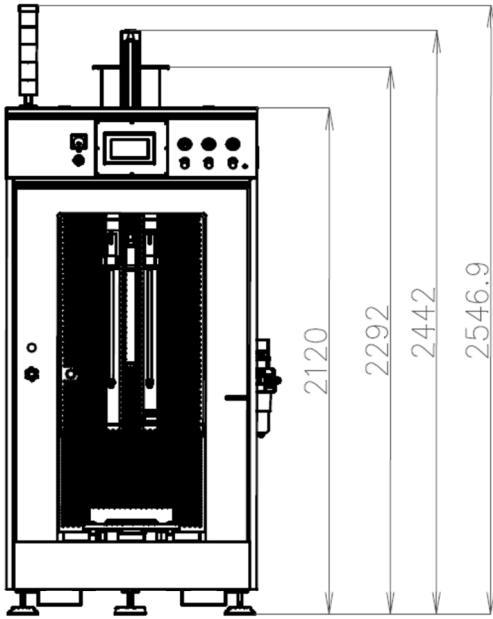


CARACTERISTIQUES TECHNIQUES

- Structure autoportante in acier revêtus de peintures en poudre. Coque autoportante en PVC.
- Cylindre pneumatique, course maximale de 600 [mm], pour la manipulation du groupe aspirant.
- Cylindre pneumatique, course maximale de 100 [mm], pour l'ouverture et la fermeture du tube d'aspiration.
- Cylindre pneumatique de sécurité course courte 20 [mm].
- Régulateur de pression, recevant et ajustant la pression d'entrée de 5-6 [bar].
- Réservoir d'immersion stockant l'air comprimé en le maintenant constant à une pression de 5-6 [bar].
- Vibreur pour le déplacement de la poudre pendant l'aspiration dans le carton.
- Pompe péristaltique de récupération de la poudre, fourni au client sur demande (en plus de la fourniture standard) avec une tableau pneumatique approprié.
- Fourniture avec l'automatisation complète (es. reciprocateur + base motorisée + color center + système de lecture + tableaux), sur demande du Client.

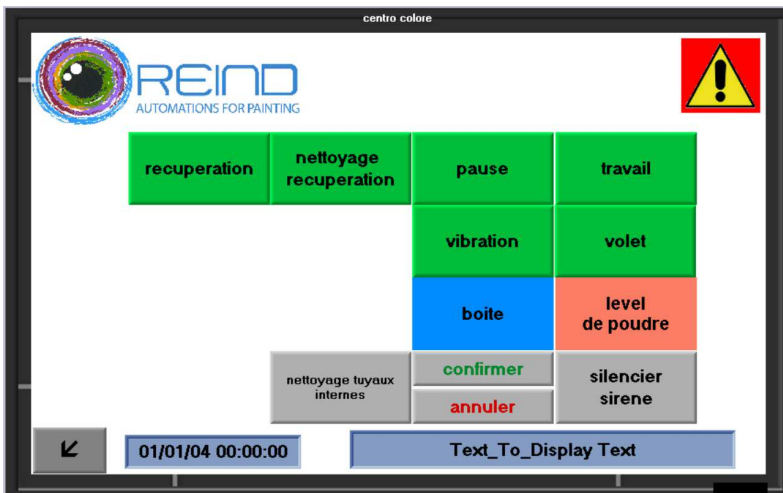
Color Center : fourniture avec l'automatisation complète

MODÈLE	COLOR CENTER - fourniture unique	COLOR CENTER - fourniture avec l'automatisation complète
DIMENSIONS RÉCIPIENT DE Poudre PRÉPARÉE [mm]		NR. 2 - 330x330x430
COURANT ÉLECTRIQUE [VAC]		230
PUISSANCE ACTIVE [W]		100
CLASSE DE PROTECTION		IP55
NIVEAU DE CONTRÔLE		Minimum
DIMENSIONS ÉCRAN "PLC" [mm]	150X85	245x185
DESCRIPTION DU MODÈLE "PLC"	TOUCH SCREEN - V700	TOUCH SCREEN - V1210
FOURNITURE TABLEAUX ÉLECTRIQUES	tableau électrique supérieur	tableau électrique supérieur + tableau électrique latérale
LIMITES DE TEMPÉRATURE [°C]		da 0 a 35
LIMITES D'HUMIDITÉ [%]		50 % a 20 [°C]
PRESSION IDÉAL D'UTILISATION [bar]		5,5
PRESSION DE FLUIDIFICATION: FLUIDISATION [bar]		1-2
PRESSION DE FLUIDIFICATION: TUBES D'ASPIRATION [bar]		0,5-0,8
PRESSION DU VIBRATEUR [bar]		2,5-3,5



Dimensions Color Center - fourniture unique

Dimensions Color Center - fourniture automatisation complète



Le tableau de contrôle à couleur et en écran tactile permet de gérer les différentes étapes de nettoyage et de travail de la machine. Sur le software, le programme de gestion peristaltique est prévu. Le tableau pneumatique de commande est exclu de la fourniture et est à préciser sur la commande.