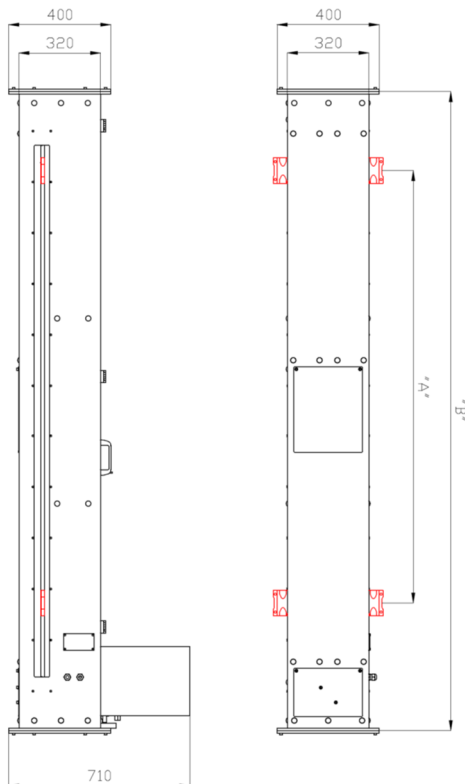
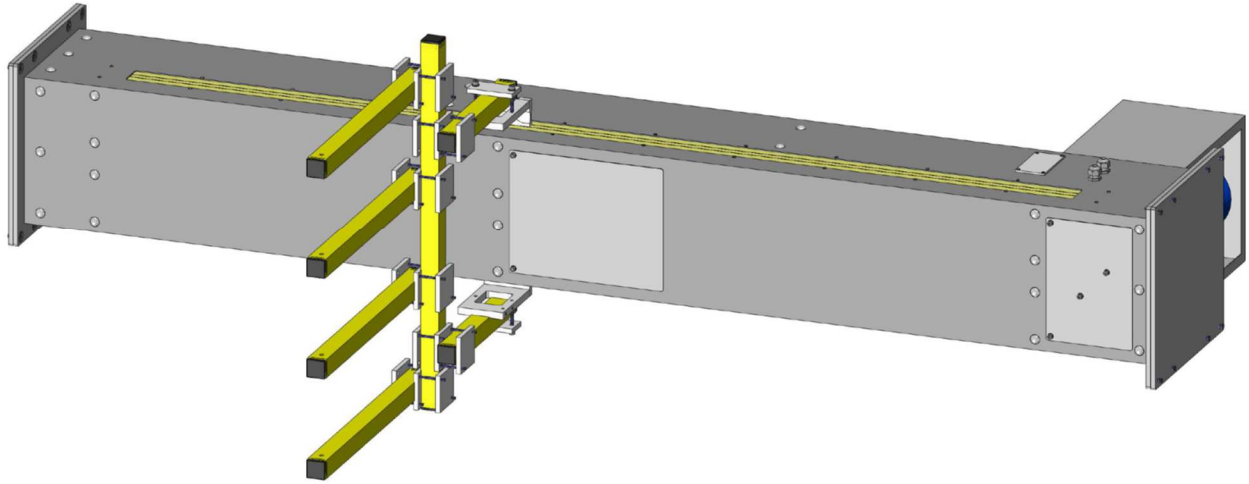


Réciprocateur pour l'application horizontale, équipé d'une double-sortie pour le raccord de plusieurs pistolets à peinture, avec possibilité de les placer tous les deux horizontalement et verticalement.



CARACTERISTIQUES TECHNIQUES

- Structure autoporteur in acier revêtus de peintures en poudre.
- Motoréducteur coaxial 0.55 [KW].
- Déplacement du chariot par courroie dentée.
- Système anti-intrusion de poudre.
- Guide en alliage léger, profil auto-nettoyant.
- Roue de guidage en matériau anti-friction.
- Double sortie pour le raccord du bras porte-pistolets, y compris les plaques.
- Lecture de la position via un encodeur .
- Commande du moteur avec Inverter Digital.
- Fin de course de sécurité réglable.
- Course constante a vitesse variable.
- Contrôle digital de toutes les fonctions .
- Contrôle arrêt de la machine par le convoyeur, avec positionnement programmable et départ temporisé réglable.
- Contrôle de la course avec une résolution de 1 [cm].
- Commande et contrôle réalisés à partir du tableau de commande.

MODÈLE	SLO 170	SLO 220	SLO 270	SLO 320
HAUTEUR TOTALE [mm] "B"	2510	3010	3510	4010
COURSE PROFIT [mm] "A"	1700	2200	2700	3200
VITESSE MINIMALE [m/min]	5	5	5	5
VITESSE MAXIMALE [m/min]	50	50	50	50
COMMANDE DU MOTEUR	Inverter	Inverter	Inverter	Inverter
NOMBRE MAX DE PISTOLETS	4	4	4	4
MODULE D'ATTAQUE [Kg]	20	20	20	20
MOTEUR [kW]	0,55	0,55	0,55	0,55
COURROIE	Dentée	Dentée	Dentée	Dentée
MOVIMENTATION CHARIOT	Roue	Roue	Roue	Roue