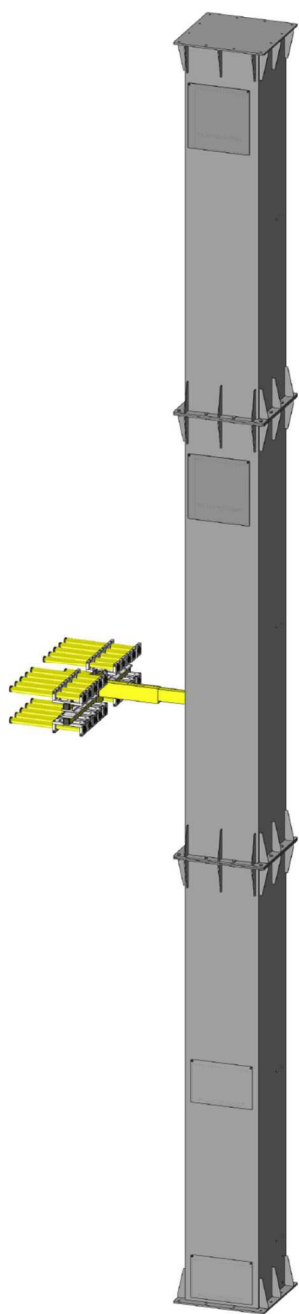
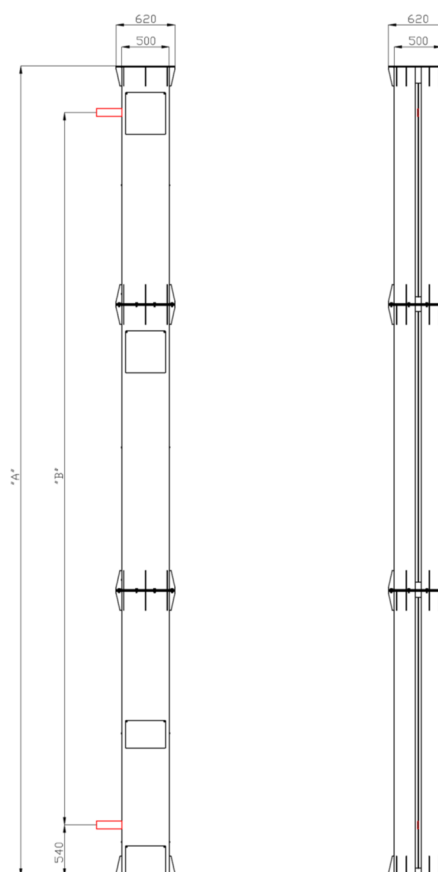


Réciprocateur conçu pour les installations nécessitant de larges courses et la manipulation de charges élevées. Il est équipé d'une sortie unique pour le raccord de plusieurs pistolets à peinture disposé dans le sens horizontal.



## CARACTERISTIQUES TECHNIQUES

- Structure autoporteur in acier revêtus de peintures en poudre.
- Motoréducteur vis sans fin 1.5 [KW].
- Déplacement du chariot par courroie dentée.
- Système anti-intrusion de poudre.
- Guide en alliage léger, profil auto-nettoyant.
- Roue de guidage en matériau anti-friction.
- Sortie unique pour le raccord du bras porte-pistolets, y compris les plaques.
- Lecture de position avec Encodeur.
- Commande du moteur avec Convertisseur de fréquence Digital.
- Fin de course de sécurité réglable.
- Course constante a vitesse variable.
- Contrôle digital de toutes les fonctions .
- Contrôle arrêt de la machine par le convoyeur, avec un positionnement programmable et départ temporisé réglable
- Contrôle de la course avec résolution de 1 [cm].
- Commande et contrôle réalisés à partir du tableau de commande.



MODÈLE	SVM 700	SVM 800	SVM 900
HAUTEUR TOTALE [mm] "A"	8000	9000	10000
COURSE PROFIT [mm] "B"	7000	8000	9000
VITESSE MINIMALE [m/min]	5	5	5
VITESSE MAXIMALE [m/min]	55	55	55
COMMANDE DU MOTEUR	Convertisseur de fréquence	Convertisseur de fréquence	Convertisseur de fréquence
NOMBRE MAX DE PISTOLETS	20	20	20
MODULE D'ATTAQUE [Kg]	80	80	80
MOTEUR [kW]	1,5	1,5	1,5
COURROIE	Dentée	Dentée	Dentée
MOVIMENTATION CHARIOT	Roue	Roue	Roue